

Welcome to Brno

브르노 공과대학교(BUT) 교환학생 가이드

Prepared for Incoming Students

가이드 목차

1

노미네이트

입학 지원 및 승인 절차

2

기숙사 신청

시설 안내 및 ISKAM 시스템

3

비자 발급

필수 서류 및 아포스티유

4

항공권 예약

경로 선택 및 현지 교통

5

주변 지리

주요 캠퍼스 및 건물 안내

6

여분의 팁

생활 꿀팁 및 현지 문화

01. 노미네이트 및 입학 절차

- ✓ **본교 노미네이트:** 소속 대학교 국제교류처를 통한 명단 전달
- ✓ **Online Application:** BUT E-application 시스템 가입 및 작성
- ✓ **Learning Agreement:** 수강 희망 과목 리스트 작성 및 양측 승인
- ✓ **Letter of Acceptance:** 최종 입학 허가서(비자 신청 시 필수) 수령



데드라인 준수

가을 학기(Winter Semester)는 보통 5월 중순, 봄 학기 (Summer Semester)는 11월 중순까지 완료해야 합니다.

01. 노미네이트 및 입학 절차

- ✓ **Online Application:** BUT E-application 시스템 가입 및 작성

유의할 점:

- 상세주소까지 정확하게 입력해야 입학허가서와 기숙사 서류를 안전하게 배송받을 수 있습니다.
- 두 서류가 있어야 비자를 발급받을 수 있습니다.

BRNO UNIVERSITY OF TECHNOLOGY

APPLICATION FROM 10. 5. 2025

Faculty	Faculty of Information Technology
Programme	Information Technology
Specialization	Information Technology
Mode of study	visiting student
Type of study	Bachelor's
Academic year	2025/2026
Application form key	6486391037DCQK
Language of instruction	Programme is taught in English
	Visa

Data entered Organizational information Printing and forms Announcements Password to IS Visa List of courses

01. 노미네이트 및 입학 절차

Learning Agreement:

수강 희망 과목 리스트 작성 및 양측 승인

유의할 점:

- 다른 학부의 수업도 들을 수 있으니 다양하게 골라보는 것을 추천드립니다.
- 신청기간동안 미리 신청해야 수업이 인증됩니다.

The screenshot shows a web interface for a Learning Agreement. It has a top navigation bar with tabs: Data entered, Organizational information, Printing and forms, Announcements, Password to IS, Visa, and List of courses. Below this is a sub-navigation bar with tabs: Learning agreement, Changes to LA (1), Changes to LA (2), Changes to LA (3), Changes to LA (4), and Changes to LA (5). The main content is a table with the following columns: Abbreviation, Title, Faculty, Semester, Credits, Stud. type, Language, Status, and Date. There are six rows of data, each with a green plus icon in the Abbreviation column and a green checkmark in the Status column. Each row is followed by a 'Faculty statement: Addition approved' text. At the bottom of the table, it says 'Confirmed by the student: 15. 5. 2025' and 'Credits for approved courses: 23'.

Abbreviation	Title	Faculty	Semester	Credits	Stud. type	Language	Status	Date
+ 1 IZUe	Fundamentals of Artificial Intelligence (in English)	FIT	winter	4	B	en	✓	13. 5. 2025
Faculty statement: Addition approved								
+ 2 ITWe	Web Design (in English)	FIT	winter	5	B	en	✓	13. 5. 2025
Faculty statement: Addition approved								
+ 3 IJAe	Java Programming Language (in English)	FIT	winter	5	B	en	✓	13. 5. 2025
Faculty statement: Addition approved								
+ 4 VYC001	Czech Language for Foreigners 1	FCE	winter	2	B	cs, en	✓	13. 5. 2025
Faculty statement: Addition approved								
+ 5 ITUe	User Interface Programming (in English)	FIT	winter	5	B	en	✓	13. 5. 2025
Faculty statement: Addition approved								
+ 6 PR1-Z	Videogram 1	FFA	winter	2	B, M	en	✓	13. 5. 2025
Faculty statement: Addition approved								
Confirmed by the student: 15. 5. 2025								

Credits for approved courses: 23

01. 노미네이트 및 입학 절차



Letter of Acceptance: 최종 입학 허가서(비자 신청 시 필수) 수령

유의할 점:

- LoA의 원본이 있어야 비자를 신청할 수 있습니다.
- 파견교 담당자가 시간이 지나도 보내주지 않는다면, 고민하지 마시고 이메일로 문의하세요.



02. 기숙사 안내 및 신청

ISKAM 시스템 활용

BUT의 기숙사는 ISKAM 온라인 시스템을 통해 선착순으로 배정됩니다.
처음 기숙사에 도착하면 A03건물 카운터에서 등록합니다.

- **Pod Palackého vrchem:** 가장 큰 단지로 도시 중심에서 거리가 조금 있고, 외국학생들은 A03건물에 배정됩니다.
- **보증금 납부:** 신청 시 450유로(보증금+1달 숙박비) 해외송금이 필요합니다.
- [Halls of Residence and Dining Services of BUT](#)
이 홈페이지에서 관련 정보 및 신청을 모두 할 수 있습니다.

PRELIMINARY CONTRACT
pursuant to Section 1785 et seq. of Act No. 89/2012 Coll., the Civil Code

Name – university: Brno University of Technology, Halls of Residence and Dining Services Administration
with its seat at: Antonínská 548/1, 601 90, Brno, Czech Republic
represented by/acting through Mr./Ms. Dagmar Vičková,
title on the one part (hereinafter the "Provider")

and

Mr./Ms.:
date of birth:
nationality: Korejská republika
on the other part (hereinafter the "Student")

agreed to enter into this preliminary accommodation contract (hereinafter the "Contract");

I.

This Contract stipulates the obligation of the Provider to enter into an accommodation contract with the Student under the conditions set out in this Contract pursuant to Section 2326 et seq. of Act No.89/2012 Coll., the Civil Code, as amended (hereinafter the "Accommodation Contract"). The Accommodation Contract shall include the obligation of the Provider to provide temporary accommodation to the Student at the accommodation facility at the following address:

Koleje Pod Palackého vrchem
Kolejní 2
612 00 Brno

from 01.09.2025 to 06.02.2026 an indefinite term,

and

and the obligation of the Student to pay to the Provider an amount specified in the accommodation price list for the accommodation and the associated services, as well as to comply with the Accommodation Rules.

II.

The Provider agrees to enter into the Accommodation Contract with the Student immediately after the Student produces a valid travel document and a permit of residence in the Czech Republic (long-term visa, long-term residence permit). The obligation of the Provider to enter into the Accommodation Contract with the Student shall expire if the Student fails to enrol in his/her studies at **Brno University of Technology**.

III.

This Contract enters into effect on the date of its execution by both Parties and may only be modified and supplemented by written amendments executed by both Parties.

This Agreement has been drawn up in two counterparts, where each Party shall obtain one counterpart.

The Parties declare that they agree with the contents of this Contract and that the Contract has been drawn up according to their free and serious will, in witness whereof they affix their signatures.

In Brno, on 15.05.2025 in , on **

Vysoké učení technické v Brně
Koleje Pod Palackého vrchem
612 00 Brno, Kolejní 2
60170 OH

Provider

Signature of Student*

* Please sign here, otherwise this document on accommodation is not valid.
** Insert the place and date of your signature, please.

02. 기숙사 안내 및 신청

기숙사 구조 및 생활용품

- 냉장고, 화장실, 인덕션, 싱크대, 1인당 1침대, 옷장,선반, 라디에이터가 제공됩니다.
- 청소기, 청소용품, 샤워커튼은 무료, 세탁기, 전자레인지는 유료로 대여가 가능합니다.
- 냉방장치는 없으며, 난방장치는 중앙에서 제어해서 겨울학기의 경우 추울 수 있습니다.



02. 기숙사 안내 및 신청

기숙사 단지와 각 학부 건물에는 식당이 존재합니다.

기숙사 단지의 식당은 학생증으로도 결제가 가능합니다.

쟁반에 3종류 중 하나의 음식을 골라 담는 방식입니다.

다만, 영어가 없어서 주문이 어려울 수 있습니다.

- Pizzeria Mozzarella
- Caffè bar Piccolo
- Starý pivovar canteen



03. 체코 학생 비자 단계

1. 이메일로 비자 인터뷰 신청
2. 비자 신청서 작성 및 서류 준비
3. 비자 신청 및 서류 제출
4. 알림 받은 날짜에 보험증서, 여권, 비자발급비 제출 후 비자 발급



주한 체코공화국 대사관

[장기 비자: 유학, 취업 등 | 주한 체코 공화국 대사관](#)

03. 체코 학생 비자 준비물

구분	준비 서류	비고
기본 서류	비자 신청서, 사진 2매, 여권, 여권 사본	여권 만료 기간 확인
입학 증빙	입학 허가서 (Letter of Acceptance)	체코어 번역본 포함 확인
거주 증빙	기숙사 계약서 (Accommodation Contract)	파견교 담당자가 발송, 이름 반드시 확인
재정 증빙	영문 잔고 증명서 + 해당 카드 사본(뒷면 서명), 해당 계좌 입출금 내역서	본인 명의 해외 결제 가능 카드 6개월: 84,510CZK 이상 / 12개월: 122,070CZK 이상
범죄 경력	범죄경력수사경력조회보서(영문 원본 + 체코어 번역 공증), 아포스티유	번역은 대사관에서 인정하는 업체만 가능
여행자 보험	comprehensive insurance(종합 보험)	유효 가능 지역, 파견 기간이 모두 해당되는지 확인 기본 보험 불가, 400,000유로 이상 보장 필요

04. 항공권 및 이동 경로



Option 1: 프라하 입국

바츨라프 하벨 공항 도착 후, **RegioJet** 또는 **FlixBus** 버스를 타고 브르노 터미널(Grand Hotel 앞)로 이동 (약 3시간 소요)



Option 2: 제3국 입국

오스트리아 빈 공항 또는 헝가리 부다페스트 공항 도착 후 기차나 버스로 이동. 프라하보다 브르노에 더 가깝습니다. (약 2시간 소요)

*** 팁: 학생 할인(ISIC)을 적용하면 기차/버스 요금이 매우 저렴해집니다.**

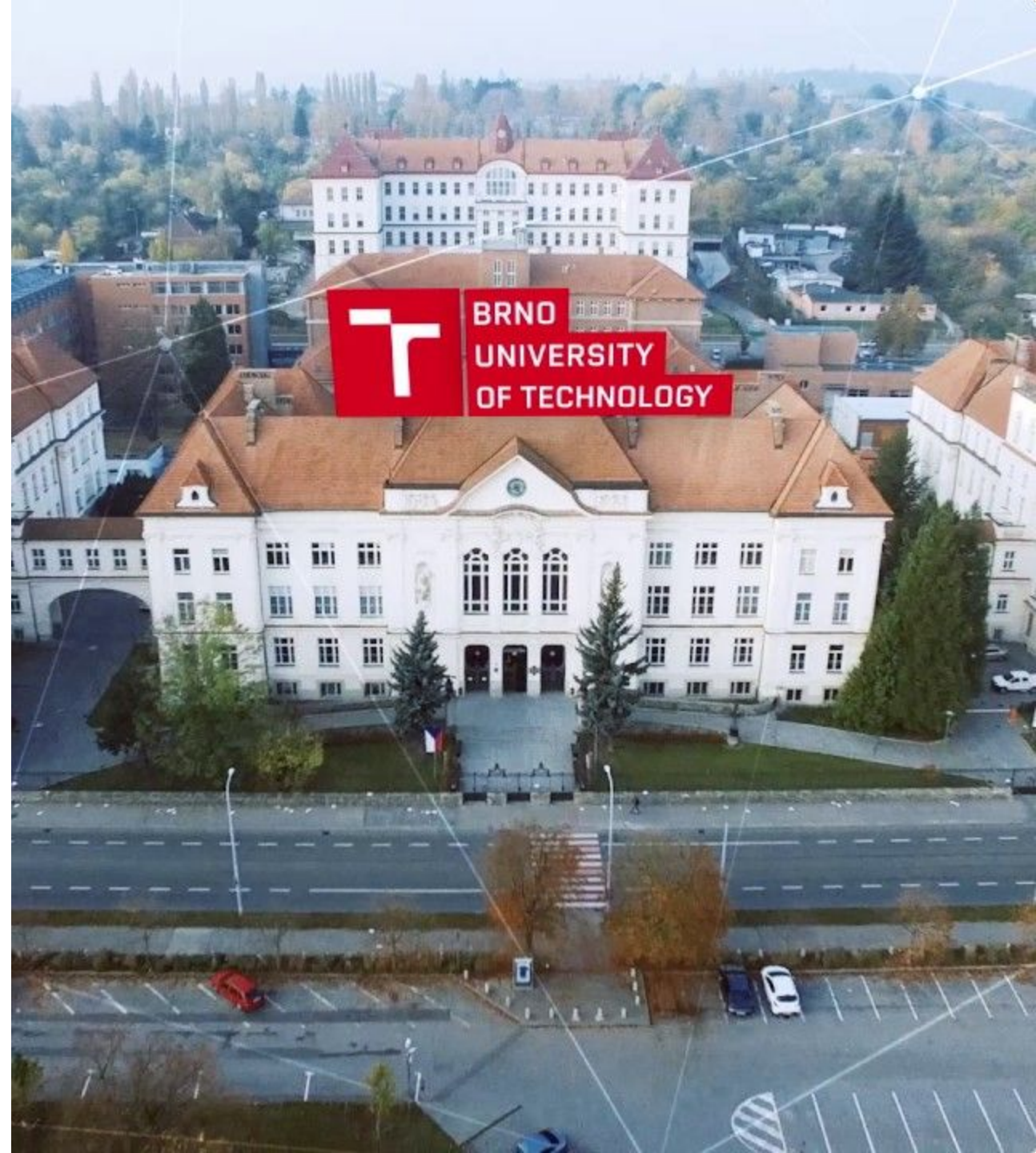
유의사항: 제3국 공항에 입국 후 기차 또는 버스로 이동 시 비자신청서의 교통수단을 BUS 또는 TRAIN으로 해야합니다.

05. 주요 캠퍼스 및 지리

Technická (Main Campus)

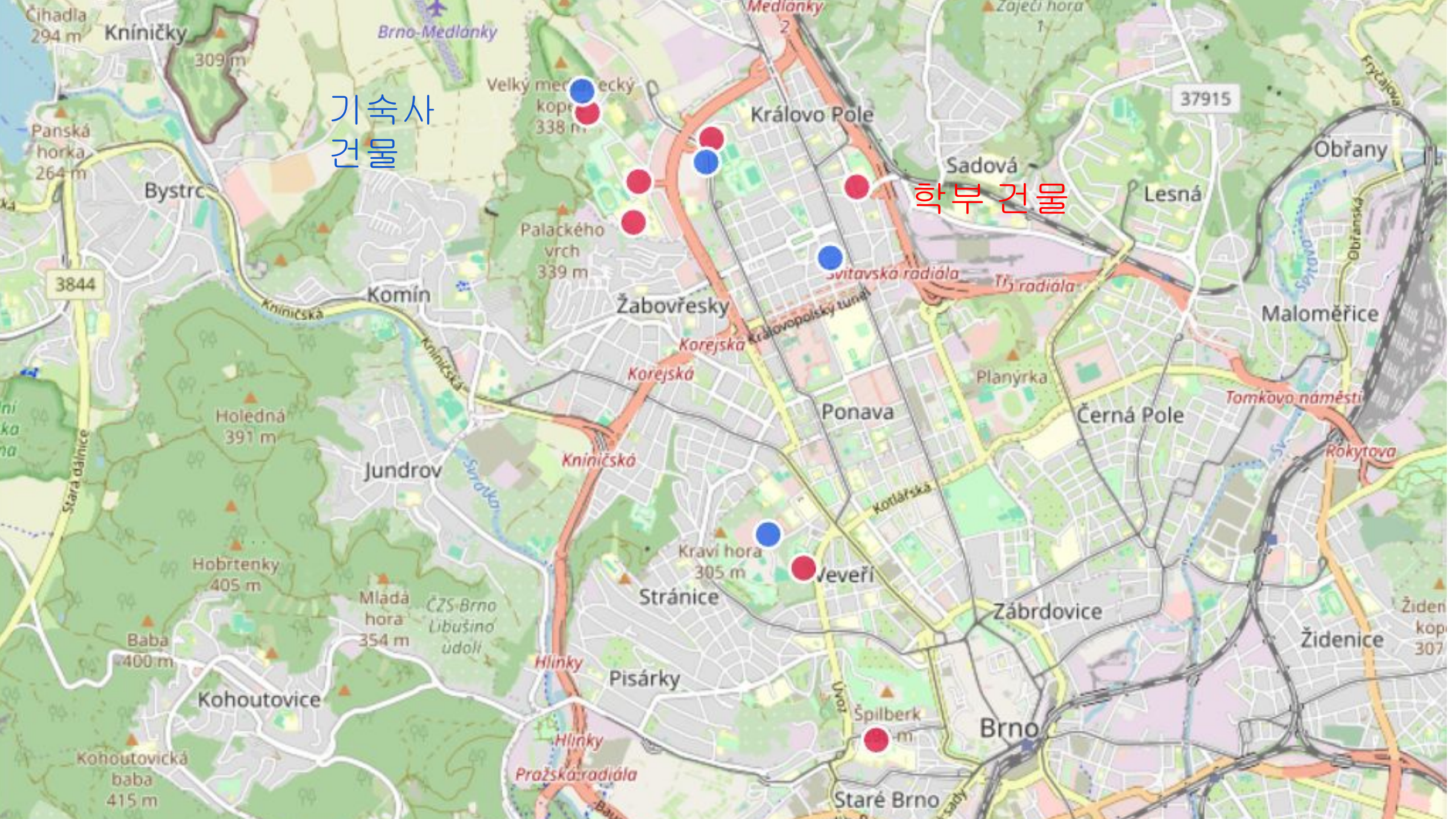
전기공학(FEEC), 기계공학(FME) 등 대부분의 공과 계열이 위치한 메인 단지입니다. 트램 12번의 종점인 Technologický park 역 근처에 있습니다.

Božetěchova: 정보기술학부(FIT)가 위치한 곳으로 고풍스러운 수도원 건물을 개조하여 매우 아름답습니다.



기숙사
건물

학부 건물



06. 여러분의 꿀팁 (Extra Tips)



Šalinkarta

브르노 교통 정기권입니다. 한 학기권(3개월 이상)을 구매하면 트램, 버스를 무제한 이용 가능합니다.



ESN BUT

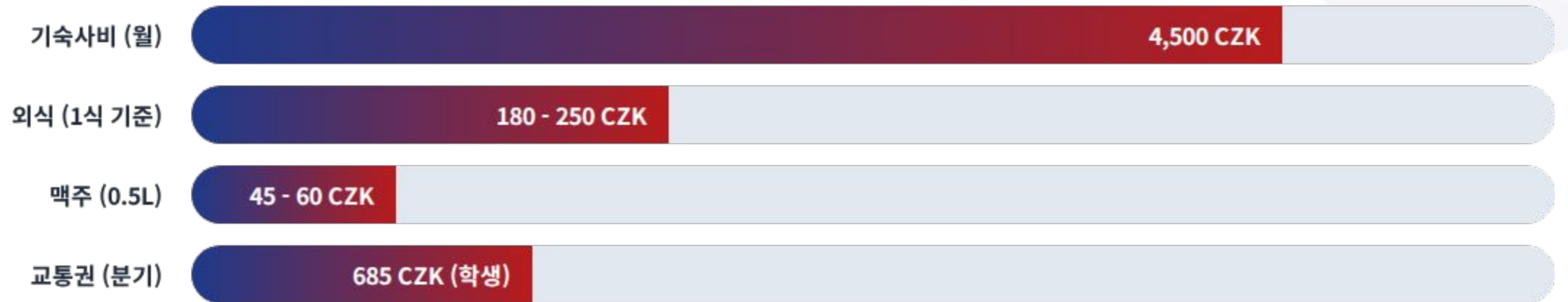
교환학생 네트워크 모임입니다. 펍 크롤링, 피크닉, 여행 등 다양한 이벤트를 주최하니 꼭 참여하세요.



Weather

겨울은 매우 춥고 해가 빨리 집니다. 전기장판과 따뜻한 외투는 필수입니다.

현지 생활 물가 예시 (CZK)



* 1 CZK ≈ 약 70원 (환율에 따라 변동 가능)

브르노에서의 생활 엿보기



ESN VUT BRNO

교환학생 활동

화요일의 국가 발표 이벤트,
수요일의 팀스포츠 이벤트 외에도
다양한 프로그램이 매주
준비됩니다.



전통 음식과 맥주

전통음식인 스비치코바, 끌레뇨와
흑맥주를 추천드립니다.



브르노 관광지

브르노의 상징인 Brno Dragon과
스필베르크성, Cathedral of St. Peter & Paul을
방문해보세요.

Happy Journey to BUT!

모든 준비를 마치셨나요? 당신의 성공적인 교환학생 생활을 응원합니다.



Image Sources



<https://grooms.vshcdn.net/assets/front/img/jpg/hotel-brno-ppv-03-room.jpg?v=1752162012520>

Source: www.grooms.eu



<https://i.ytimg.com/vi/4bqq1kmjv-M/maxresdefault.jpg>

Source: portal.studyin.cz



https://upload.wikimedia.org/wikipedia/commons/c/c8/Brno%2C_n%C3%A1m%C4%9Bst%C3%AD_Svobody%2C_hodiny.jpg

Source: en.wikipedia.org



<https://www.cooklikeczechs.com/wp-content/uploads/2022/08/czech-beef-goulash.jpg>

Source: www.cooklikeczechs.com



https://media.istockphoto.com/id/1170898978/photo/brno-city-panorama-view-from-spilberk-castle-in-brno-czech-republic.jpg?s=612x612&w=0&k=20&c=SH9DBVFEQjyNPdIOxLPZ83BV-6dJbWtbWzbsAR1iS_o=

Source: www.istockphoto.com